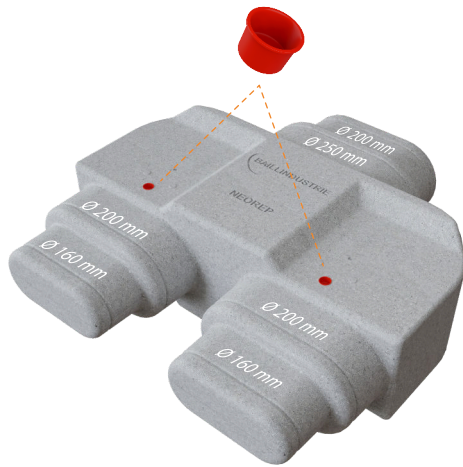


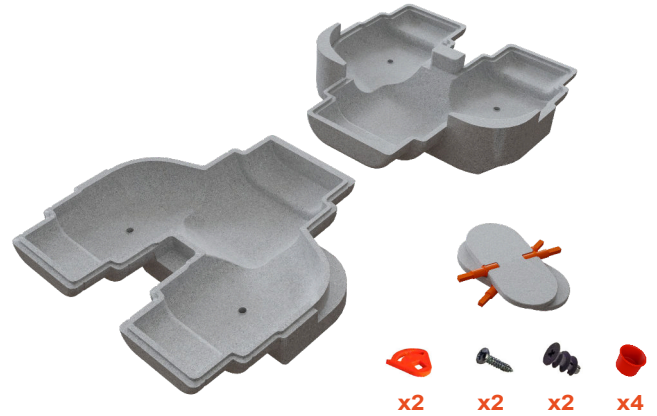
NOTICE DE MONTAGE DU PLENUM REPARTITEUR NEOREP

1



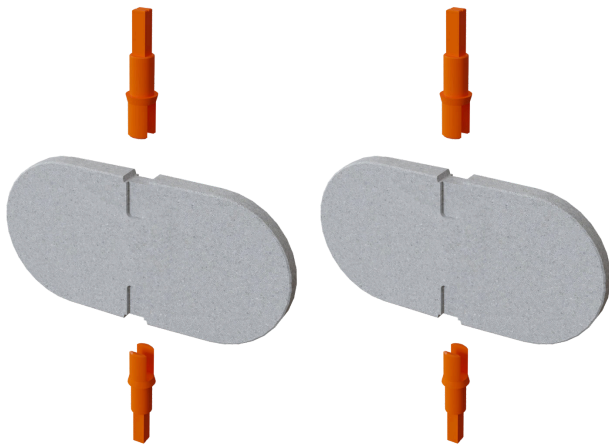
Dans le cas où le plénum répartiteur NEOREP n'est pas équipé de volets, pensez à insérer les 4 petits bouchons ABS (partie supérieure et inférieure)

2



Chaque plénum répartiteur est livré avec un jeu de 2 volets en PSE*, 4 axes pour volet en ABS, 2 paliers de guidage manuels, 2 vis, 2 chevilles nylon, 4 bouchons ABS ainsi que cette notice.

3



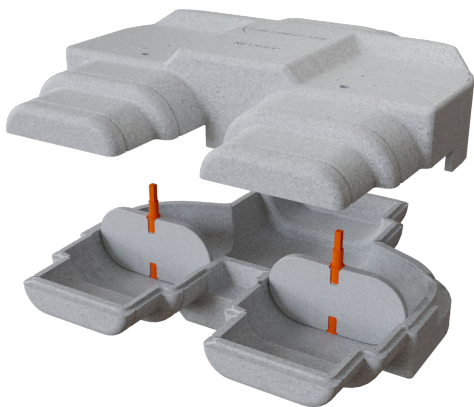
Commencez d'abord par insérer les axes en haut et en bas de chacun des 2 volets en PSE*. *Nous recommandons d'exercer une légère pression sur les pinces pour un meilleur maintien sur le volet*

4



Insérez les volets dans les fentes de la partie basse du plénum répartiteur

5



Puis refermez la partie supérieure du plénum répartiteur (le NEOREP est constitué de 2 pièces étudiées pour un parfait assemblage mâle - femelle)

6



Dans le cas d'un volet manuel, vissez la/les cheville(s) nylon fournie(s) puis insérer le palier de guidage manuel et enfin la vis de serrage vous permettant de définir le débit nominal.

*Polystyrène condensé haute densité

NOTICE DE MONTAGE DU PLENUM REPARTITEUR NEOREP

7



Voici le plénum répartiteur équipé de 2 volets de réglages manuels

8



Dans le cas d'un volet motorisé (servomoteur non fourni), vissez la cheville nylon fournie avec chaque servomoteur, puis vissez la pince anti-rotation

9



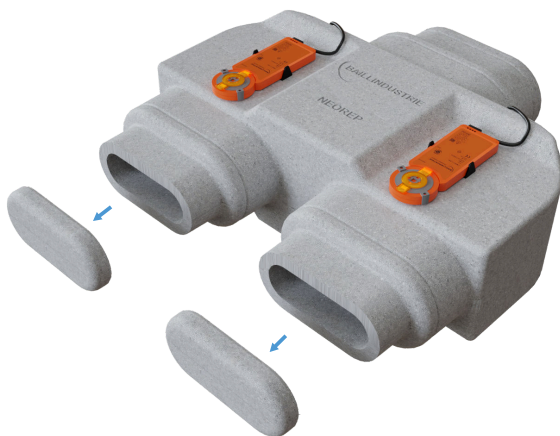
Clipez le servomoteur dans la pince noire. **ATTENTION : le moteur s'installe avec le volet en position fermée, le repère sur l'axe du volet ainsi que l'aimant de débrayage indiquent l'orientation du volet à l'intérieur du plénum répartiteur**

10



Voici le plénum répartiteur équipé de 2 volets de réglages motorisés

11



A l'aider d'un cutter, découpez les sorties en fonction du diamètre sélectionné

12

Enfin, raccordez les gaines sur les piquages souhaités

